



あぜみち

www.ja-shinshinotsu.or.jp/

今月号の主な内容

- ニュース&トピックス
 - 麦わら焼却防止でクリーン農業実践へ！
 - 一層の発展にむけ通常総代会開催
- 今月の技術情報
 - 水稲の適期収穫&秋まき小麦の播種
- インフォメーション
 - 巡回検診のお知らせ



【写真】小麦受入作業完了

JAでは7月24日から穀類調製貯蔵施設(麦サイロ)を稼働し、8月26日までに受入を完了した。

=関連記事2面

9

JA新しの

令和元年9月号
vol. 710

小麦受入作業完了

穀類調製貯蔵施設

JAでは7月24日から穀類調製貯蔵施設（麦サイロ）を稼働し、8月26日まで令和元年産秋まき小麦「きたほなみ」と「ゆめちか」を合わせて約7,100トンを受入する予定だ。

組合員の要望を受け、平成26年度から出荷方法を重量ベースの出荷チケット配分から、運搬車輛台数でのチケット配分に変更したことでスムーズな受入体制を整備した。

また、麦の品位検査では道米麦改良協会農産物検査員の立会いのもと、JAの民間検査員が容積重や整粒割合、水分などの品質検査を行う。さらにはホクレン農業総合研究所でタンパクや灰分、でんぷん粘度などの成分検査を実施し、品質評価を受け、DON検査を受ける。

なお、本年度もタンパク基準値の全量達成を目指し、信頼される産地評価の確立に向けて良質小麦生産促進対策を実施する予定となっている。



精密な品質検査



順調に進む受け入れ作業

麦わら焼却防止でクリーン農業実践へ!

麦わら梱包・搬出作業



黄金色のロールが転がる

村内で秋まき小麦の収穫作業が次々に進む中、JAでは7月末から麦わらロールの梱包・搬出作業を実施。村内の至る所に円筒状の麦わらロールが転がる北海道らしい雄大な景色が広がった。

この麦わらの回収作業は、平成16年から毎年行われており、麦わら焼却防止による環境や交通、健康への悪影響をなくし、クリーン農業の実践を目的としている。

今年には好天が続き、わらの乾燥状態も良好なことから、回収作業は例年より順調に進み、申し込み面積200ha約2,400ロールを回収。8月11日までに全ての作業を終了した。

なお、回収された麦稈ロールは、馬や牛の敷料として使用される。

JAでは「組合員のクリーン農業への意識は年々向上している。今後も焼却防止を啓蒙するとともに、環境保全にも尽力していきたい」と話している。

感謝を込めて!8周年記念開催

しんしのつ産直市場



大盛況のガラボン

JA「しんしのつ産直市場」では8月10日、オープン8周年記念イベントを開催した。この産直市場では村内で生産された安全・安心な農産物や地場産農産物を使用した加工品を多数販売しており、近隣から訪れる観光客の人気を集めている。

イベントでは日頃の感謝を込めてお得な野菜詰め合わせ「野菜福箱」や1,000円以上お買い上げでガラボンクジを実施。また、お子様も楽しめるおこめちゃんブースで子供ガラボンクジなど、幅広い年齢層に楽しんで頂ける企画を多数用意した。村外からの来場者にはチラシの半券と引き換えに「しんしのつ米」ななつぼしを2合プレゼントした。夏休みという事もあり多くのお客様が来場し大盛況となっていた。

なお、「しんしのつ産直市場」は11月10日まで地場産の新鮮野菜などを販売する。

一層の発展にむけ通常総代会開催

農業所得事務連絡協議会第25回通常総代会

村農業所得事務連絡協議会（横山良永会長）では8月20日、JA大会議室で第25回通常総代会を開催。

開会で横山会長は「昨年は台風や地震など大変苦勞の多い年になってしまった。今年は各会員の税務に対する知識の向上への情報発信をできればと考えている」と挨拶した。

続いて、来賓を代表してJAの西井組合長は「今年10月からは軽減税率が施行され、税制が大きく変わる。大変な税務申告になると思うがスムーズな申告を心掛けましょう」と祝辞を述べた。

総会では、第3地区の市村能孝さんを議長に選出し、平成30年度事業報告並びに収支決算報告、令和元年度以降の税理士報酬について、令和元年度事業計画並びに収支予算案についてなど全5議案を審議した。

また、役員改選では新会長に吉田忍さんを選任。吉田さんは「近年の税制は複雑化し個人の知識の向上が求められる。各種講習会の開催に力を入れていきたい」と挨拶した。

●新役員体制

会長 吉田 忍
副会長 高橋 一誠
副会長 東川 博彦



満場一致で議案承認

最新技術に期待を込める

ICT農業研究会作業実演会

ICT農業研究会（高橋一志会長）では8月19日に下達布農事組合の木野村元彦氏の圃場にて作業機等の実演会を開催。メーカー6社や会員35名が参加。実演会には農業散布用ドローン、セクションコントロール使用のブロードキヤスター、無人で自動運転するロボットトラクター、自動操舵付きオートトラクター、RTK自動操舵付き田植機などが用意され実際に自動操舵付きのトラクターに乗車し体験した。参加者からは感嘆の声が上がるなど、最新鋭の農業機器に興味津々の様子だった。

また、8月6日には村外視察研修を実施し会員10名が参加。岩見沢市の(有)西谷内農場と(株)倉田農場の2カ所を視察した。

(有)西谷内農場の西谷内智治代表はいわみざわ地域ICT農業利活用研究会の会長を務め、先進技術を学びICTの利活用を推進している。(株)倉田農場は、GPS自動操舵や水田水管理システムを活用した新しい農業を取り入れている。研修を終え高橋会長は「今後も勉強会などを開催し、会員全体の知識を深めていきたい」と今後に意欲を示した。



最新鋭の技術に興味津々

札幌の消費者に新鮮野菜をPR

第30回厚別区民祭り



売れ行き好調な新しのつ産農産物

新篠津村とJA新しのつ女性部では8月2日、第30回厚別区民祭りに「新篠津産直売場」を出店した。

この取り組みは、消費者の「食」への安全・安心に対する意識の高まりを踏まえ、札幌近郊である新篠津村の地理的優位性を活かし、村内農家が生産した新鮮な農産物をPRするとともに、産地の認知度アップと販売促進、消費者との交流などを目的に毎年行われている。

店頭に並べられた696点のブロッコリーや、トマト、ニンニク、玉ネギ、アスパラなど、メジャーな野菜から珍しい夏野菜を目当てに会場には多くの人が集まり、賑わいを見せた。

販売に参加した女性部員からは、「好天の中多くのお客様に会場して頂き、たくさん野菜を購入して頂いた。消費者と対面販売することで、栽培のやりがいを感じる事ができる。お客様の需要にこたえられるよう来年も出品したい」と話した。

なお、好評により全ての野菜が完売した。

期間中、**上限なし**
ガソリン・軽油 **2ℓ** 給油ごとに **1個**

たまご プレゼント



9/14・15 日

キャンペーン時間 7:00▶19:00

さらに
同乗のお子様には

小学生以下のお子様

お菓子 **つかみ取り!**
うまい棒
をプレゼント!



※ガソリン・軽油をご来店給油のお車に同乗のお様が対象となります。
※数に限りがございます。品切れの際はご容赦いただきますようお願い致します。

※キャンペーン期間中のビット作業はお断りさせていただきます。※写真はイメージです。※数に限りがございます。品切れの際はご容赦いただきますようお願い致します。

さらに



期間中2,000円以上の店頭給油で
BOXティッシュ1箱がもらえる
「またくる券」プレゼント!

商品引換期間 9/30日まで

ホクレンSS
ポイントカード
**新規会員
募集中**



給油で
どんどん
貯まる!

店頭にてガソリン・軽油ご購入2リットルごとに1ポイント差し上げます。
※灯油はポイント加算対象外となります。

給油所で
いろいろ
買える!

貯まったポイントは、1ポイント1円として店頭燃料油や給油所取扱商品のご購入にご利用いただけます。
※一部ご利用いただけない商品もございます。

全道で
使える!

全道のホクレンSSでご利用いただけます。

入会金無料! ぜひ、店頭スタッフまでお声かけください!!



JA新しのつ

ホクレン新篠津給油所

〒068-1100 石狩郡新篠津村第47線北12番地 ☎ 0126-57-2810

ホクレン
灯油

得トク



キャンペーン

期間 11/30 まで

期間中新規に
定期配送をご契約
いただいた方はシーズン中
(8月1日～4月30日まで)

3円引

/ℓ

今まで定期配送を
ご利用いただいている方
(8月1日～11月30日まで)

日頃のご利用に感謝を込めて
キャンペーン特別割引

3円引

/ℓ

契約条件

- 一部配送できない地域がございます。
- 定期配送をご契約で200ℓ以上のホームタンクご利用のお客様に限らせていただきます。
- 口座振替又はカード決済の方が対象となります。

お支払いは「iZA」カード
(クレジットカード)が
安心・安全・お得です!!



カードの利用額に応じてポイントがつき、キャッシュバックが発生し、さらに灯油代がおトクになるカードです。



灯油盗難補償制度

※一部対象外の店舗があります。

定期配送契約のお客様には特典として「灯油盗難補償」を無料付与いたします。

盗難1件につき5万円を上限として盗難被害相当を補償します。

※補償は現物給油にて代えさせていただきます。※盗難に対する補償回数は制限がございますので予めご了承願います。

補償制度の内容について詳しくはお近くのスタッフまでお問い合わせください。



NEW洗車機好評稼働中!



洗車
メニュー

水洗車	200円	ワックス洗車	500円
シャンプー洗車	400円	ワックス洗車ロング	600円
シャンプー洗車ロング	500円	水洗車ロング	300円

JA 北海道厚生連

体の内側からキレイに!

野菜の栄養をギュッと

野菜酵素青汁+トマトリコピン (抹茶風味)

<3g×31包> 2,200円 (税別)

大麦若葉・ケール・桑の葉・ゴーヤ・明日葉の5種類を配合し、100種類以上の野菜・果物等を発酵した野菜酵素にトマトリコピンをプラスしました。牛乳、ヨーグルト、お茶、黒酢などに混ぜても美味しくいただけます。

【こんな方にお勧め】

- 食生活が偏りがちな方
- 野菜を手軽に摂りたい方
- 生活習慣が不規則な方
- 美容を気遣う方
- スティックタイプで持ち運びが便利



野草原酵素とお酢の飲料 補酵素のちから

<7~10倍希釈用/1000ml> 2,800円 (税別)

野草、野菜、果物などの原料を1年以上発酵熟成させて作った、野草原酵素とお酢を合わせた飲料です。

【こんな方にお勧め】

- 健康維持を気遣う方
- ストレスの多い方
- スポーツをされる方
- 美容を気づかう方



180億個の植物性乳酸菌ナノ型ラブレ菌配合 ラブレゼリーⅡ (ヨーグルト風味)

<10g×30包> 3,000円 (税別)

ナノ型ラブレ菌、ガラクトオリゴ糖、難消化性デキストリン(水溶性食物繊維)を配合。日本の漬物から発見されたラブレ菌、善玉菌の栄養になるガラクトオリゴ糖、水溶性食物繊維の難消化性デキストリンが入っています。

【こんな方にお勧め】

- 健康維持を気づかう方
- 毎日がスッキリしない方
- ストレスの多い方
- カロリーが気になる方 (1本11キロカロリー)
- スティックタイプで持ち運びが便利



商品に関する
お問い合わせは

農協のくすり 新篠津地区担当 大井 敏一
携帯 090-2071-3088 いつでも電話下さい

ATMなどのサービスを 一時休止させていただきます。

いつもJAバンクをご利用いただきありがとうございます。

このたび誠に勝手ながらATM・JAネットバンク等、一部のサービスを一時休止させていただきます。

ご不便をおかけしますが、何卒ご理解とご協力を賜りますようお願い申し上げます。

	2019年 9 / 21 (土)	2019年 10 / 19 (土)	2019年 11 / 2 (土)
県外JA 他金融機関等	終日休止	終日休止	終日休止
県内JA	利用可能	利用可能 21:00~ 休止	利用可能

◎県外JAや他の金融機関等を介するお取引につきましては、終日休止となります。

◎県内JA間でのお取引につきましては、10/19(土)の21時以降を除き、通常の土曜日とおりご利用頂けます。

休止させていただくサービス



ATM
(コンビニ等含む)

JAキャッシュカードによるコンビニやその他提携金融機関のATMを利用したすべてのサービス(ペイジーを含む取引)



JA
ネットバンク

ペイジーの取引(公共料金等の収納サービス)および、振込時の口座確認機能



デビットカード
サービス

デビットカード機能がついたJAキャッシュカードによるJ-Debit加盟店での代金決済



現金のお引き出しはお早めに

休止期間中は県外JAや他の金融機関等を介した現金のお引き出しができませんので、あらかじめ現金をお引き出しいただく等のご準備をお願い申し上げます。

※JA・店舗・ATM・提携金融機関によっては、ご利用可能日、ご利用可能時間およびご利用可能サービスが異なるため、上記をジャンル以外にもサービスをご利用いただけない場合がございます。詳しくは、JA窓口・ホームページ等で確認ください。

JAバンクホームページ

<https://www.jabank.org/>

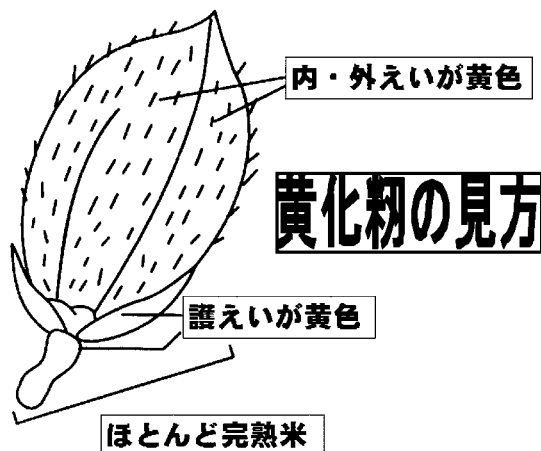


【水 稲】

今年の稲の生育は、概ね平年並みに経過しています。このまま気象が平年並みに推移した場合、9月16日頃に*成熟期を迎える予定です。

(*中苗ななつぼし 作況平年値)

高品質米生産のためには適期刈取判定を必ず実施し、適期に刈取りを行いましょ。



1 収穫適期の判定は玄米を見て！

平均的な生育の株で籾の黄化率（遅れ穂除く）が90%に近づいたら、ミニダップによる玄米判定を必ず実施して適期を判断しましょ。

※ 予想される収穫日まで5日以上日数がある場合、再度判定を行いましょ。

(例)

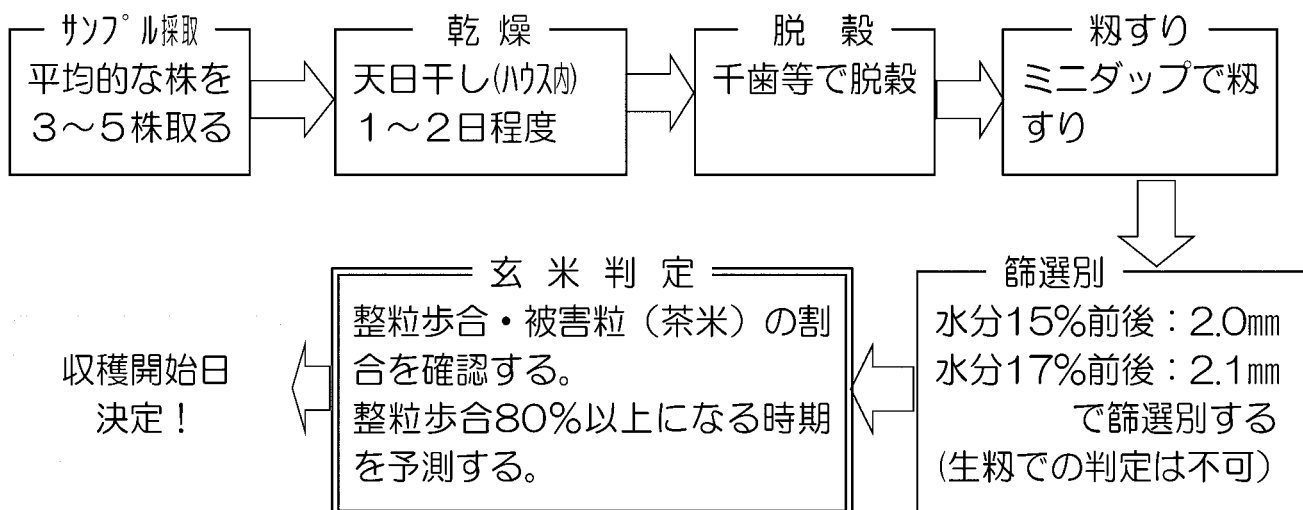


図 収穫適期の判定の流れ

2 適切な乾燥 ～高品質米生産のためには「二段乾燥」

- (1) 登熟のムラが大きいほ場では、籾水分のバラツキが大きくなります。ムラなく一度に仕上げるのが困難な場合、二段乾燥が有効です。
- (2) 二段乾燥は、一次乾燥で籾水分を17～18%まで落とし、一時貯留して籾水分を均一化後に本乾燥を行います。一時貯留期間は5日以上です。
- (3) 1時間当たり乾減率は、0.8%以下とし、「過乾米」「胴割米」の発生防止に努めましょ。

3 米の異品種混入(コンタミ)防止の徹底を！

- (1) ほ場ごとの品種の確認は必ず行いましょ。
- (2) 収穫、乾燥、調製に用いる機械は、品種切替え毎に清掃を徹底しましょ。

【秋まき小麦】適期播種が増収の決め手

本年産秋まき小麦は、融雪後～登熟期まで極端な少雨で経過したにも関わらず、平年並の収量を確保できました。

この要因として、前年の適期播種により越冬前の莖数が十分確保され、根張りが良好だったことなどがあります。

問題は、①連作による病害の多発、②播種時の砕土・整地不良による出芽のばらつき、③越冬後の莖数が多いほ場での過剰な追肥による倒伏、④一部ほ場での赤さび病のまん延等が挙げられます。

本年播種は、適正な砕土整地、適期・適量播種を心掛け、次年度の収量確保を目指しましょう。

1 ほ場の準備及び適期播種

- (1) 種子消毒された採種ほ産種子を使用し、毎年更新しましょう。
- (2) 連作障害回避のため、水稻・大豆・露地野菜等を組み合わせた輪作を実施しましょう。
- (3) 土壌pHが低いと小麦の生育不良を招きます。事前に土壌診断を実施し、pH矯正を行きましょう（適正pH5.5～6.0）。
- (4) 丁寧な砕土・整地、播種後の鎮圧を行い、出芽を揃えましょう。播種床が膨軟すぎる場合は、深まきになりやすいので、播種前にも鎮圧を行きましょう。

		早播き	適期播き	遅播き	大豆間作
きたほなみ (千粒重38g)	播種期(月/日)	9/16～19	9/20～24	9/25～30	9/5～10
	播種量(kg/10a)	4.0～6.5	6.5～8.0	8.0～9.7	10～15
ゆめちから (千粒重40g)	播種期(月/日)	9/16～20	9/21～26	9/27～30	9/5～10
	播種量(kg/10a)	7.2～8.0	8.0～10.2	10.2～13.6	13.6～17.9

2 病虫害防除

なまぐさ黒穂病、雪腐病などの病害は、播種時及び根雪前の防除で低減を図りましょう。

表－2 播種から越冬前の防除

防除方法	薬剤名	使用時期	なまぐさ 黒穂病	褐色小粒 菌核病	紅色 雪腐病	褐色 雪腐病
種子消毒	ベフランシードフロアブル	播種前	○		○	
茎葉散布	チルト乳剤25	1-3葉期	○	○	○	
	フロンサイドSC	根雪前		○	○	
	ランマンフロアブル	根雪前				○

【大豆】

本年は、播種時の土壌水分の多少によって、ほ場間の生育のばらつきが非常に大きくなっています。

成熟の進度を確認して適期収穫に努めましょう。

1 適期収穫で汚粒発生防止

- (1) 収穫適期：熟莢率90%
(熟莢：莢が褐色に変色し、莢を振るとカラカラと音がするもの)
- (2) コンバイン収穫の場合は、子実水分20%以下、茎水分55%以下
汚粒の原因となる雑草やわい化病株を、事前に抜き取りましょう。

心にゆとりをもって農作業事故防止！

令和元年度 第7回 理事会

令和元年8月23日(金)

報告事項

- ① 農協財務状況報告(7月末)について
- ② 令和元年度上半期仮決算及び収支見込について
- ③ 余裕金の運用状況(7月末)について
- ④ 債務保証(上半期)の状況について
- ⑤ 燃料手当の支給について
- ⑥ 神社祭典の休業について
- ⑦ 組合員の脱退について
- ⑧ 内部牽制機能の一点検結果について
- ⑨ 経営定期点検の実施結果について
- ⑩ 内部監査室監査の実施結果について
- ⑪ 顧客属性照会システム(CCS)定期確認の実施結果について
- ⑫ 令和元年度農作物の作付状況について

- ⑬ 保管業務状況について
- ⑭ 令和元年度野菜・花卉の出荷状況について
- ⑮ 小麦バラ施設及び米麦センター受入状況について
- ⑯ 平成30年産米追加概算金について
- ⑰ 各部専門委員会の開催結果について
- ⑱ 令和元年度1日一斉訪問実施状況について
- ⑲ 常勤役員の動静について

付議事項

- ① 令和元年度籾殻くん炭の還元並びに籾殻処理料について
- ② 令和元年産米のライスファクトリーの利用向上対策並びにイエス・グリーン米対策について
- ③ 令和元年度米乾燥調製施設運営の考え方について
- ④ 組合員の出資持ち分譲渡について
- ⑤ マネロンガイドラインとのギャップ分析の実施結果について
- ⑥ 固定資産の処分について

上記の事項について報告、協議、承認されました。

巡回検診のご案内

JAでは、生活習慣病の早期発見・早期治療へむけて、令和元年度巡回検診を下記にて実施します。また、30歳以上の方は助成対象となりますので、是非この機会に受診しましょう。

- 健診日** 令和元年10月21日(月)
- 受付時間** 午前7時00分～9時30分 (この時間帯でご案内いたします)
- 検診場所** 新篠津村保健センター
- 受診項目** 基本検診・検尿・問診・検便・血液検査・心電図検査など
- 検診料** 基本健診 1,000円～オプション(本人希望により)…
肺がん 500円・胃がん 1,000円・大腸がん 500円・ピロリ菌 1,000円・
風しん抗体検査～血液検査(無料必ずクーポン持参)・風しん対象者【昭和34年4月2日～昭和54年4月1日生の男性】

当日、現金での精算になります

- 申込期日** 令和元年9月18日(水)
- ★健康保険証と「※特定健康診査受診券」をご持参して来て下さい。
(※役場から配布されている券)
- 【協会けんぽの方は、事前申請が必要です。】

お申込み・お問合せは役場住民課(☎57-2111)
または、JA営農企画課(☎57-2311)まで

臨時休業のお知らせ

神社祭典に伴い、下記のとおり業務を休業いたします。

記 休業日：令和元年9月10日(火)
※なお、給油所・ATMは通常どおり営業します。
(ATMは午後6時まで)

お問合せ先：JA管理経理課 ☎57-2311

家の光図書

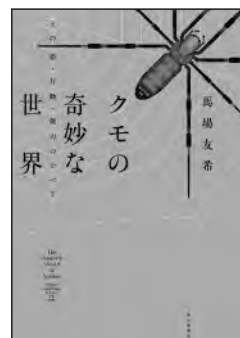
2019年9月の
新刊

※貸し出しを行っていますので、
詳しくは、営農企画課までご連絡下さい。
【定価は全て税別】



岡本 央 著
定価1,400円

泥んこ、危険も生きる力に
ないないづくしの里山学校



馬場友希 著
定価1,800円

クモの奇妙な世界
その姿・行動・能力のすべて



全国農業高等学校長協会 監修
定価1,600円

農業高校へ行こう!

一冊あれば、だいたいじょうぶ!!



青年農業者の月刊誌
【購読のご案内】

食と農の大切さをアピールする機会が増えて
います。生産現場に立つ
皆さんの思いを、もう少
しうまく表現や、相手に
伝わる言葉で発信できたら
と思いませんか?

定価(税込)
606円

※4月、11月号は付録
付きのため668円(税
込)となっております。

※年間予約購読にすれば
1冊分無料になります。

お問い合わせ・お申込みは
JA営農企画課
☎57-2311まで



こんにちは赤ちゃん

つき

上篠津 菅原 桔月 ちゃん

平成30年4月28日生まれ 尚吾・李奈さんの長女

ママからのメッセージ

我が家に初めての女の子が来て1年が過ぎ、すでにお兄ちゃん達と同じように遊んだりケンカもしたり…ちょっぴりおてんば桔月ちゃん。小さい体で体調を崩す事もあり家族皆で心配した事もあったけど、みんな桔月が大好き♥桔月のステキな笑顔で幸せもらってるヨ! これからもお兄ちゃん達と仲良く、いっぱい笑って大きくなってネ。



萌出

阿部 真之介

父：剛士 母：恭子
趣味：サッカー

僕の我が家のヒーローは、お父さんです。なぜなら、僕のやりたいことを、仕事でつかれているときでもつき合ってくれます。そして、やりたいことを習わせてくれます。より尊敬するところは、知識量です。消防から役場に転職しても、仕事を普通にこなしたり、分からない所はすぐに教えてくれたり、機械の修理をある程度やってくれます。なので僕の「我が家のヒーロー」はお父さんです。



東 大輔
(武田/9歳)



はねだ そら
(新湧/7歳)

マイクラのせかいをかきました。
(スティーブン、スケルトン、シイラ)



伊藤 なる
(新西篠津/9歳)

動物たちが海で遊んでいるところをかきました。



やまぐち このみ
(恵庭市/6歳)

たんぽのいねはいつごろかかれるのですか。おいしいおこめになるといいですね。



みしな あみ
(新湧/6歳)

ピカチュウをかきました。



内藤 瑛愛
(中原/8歳)

大好きなユニコーンを書きました!!



はらだ りく
(武田/7歳)

メガラプトルをかきました



小柳 明子
(ふらわ/44歳)

「おたる運がっぱ」のかっぱの男の子を描きました。

な、かまど文芸
秋の田を風駆け抜けて穂波打つ
吾の花壇今が見頃のランベンダー
さえずりがホームの朝にときめきを
しつ野の万物黙す熱帯夜
やわらかな紙に包まれ桃のあり
知床や熊鹿シヤチに五湖五滝
今朝の秋豆蔓盛り天めぎす
川柳サロン
明快な介護士の声朝涼し
青空まつり山車も輝く星月夜
蝉鳴くや鳴かぬ堂は身を焦がす
素麺の冷えて大盛りガラス碗
綱引きの領土国後霧襖
怖いもの知らずに生きて冷奴

水詩旗鷹左見波志水高三中佐
志牙野多党宇良多野賀島田浦村藤
磨和家千芳和キ家芳千
君猿華豊佳子歌勝ミ豊女孝佳

編集後記

9月20日からラグビーワールドカップが日本で開催されます。前回のイングランド大会では日本代表が南アフリカ代表に金星を挙げ話題となりました。今回の大会では札幌ドームでも2試合開催される予定となっている。自分も前回大会の時に屈強な男達がぶつかり合う迫力やスピードに興味を持ちテレビの前で釘付けになっていました。今回は日本で開催という事もあり、観戦出来る時間帯が多いので日本代表が予選突破し歴史に残るような試合を期待している。

さて、今年も短い夏が終わろうとしています。9月の中旬には稲刈りが開始されると思いますが農作業事故には充分気をつけ収穫作業を進めましょう。

お便りやイラストを募集しています

食や農業、地域の話など、日ごろ感じていることを折り込みはがきでお便りください。採用された方には謝礼をお送りします。また、カラーイラストや写真もお待ちしております。

【あて先とお問い合わせ先】

〒068-1193 石狩郡新篠津村第47線北13番地
JA新しのつ 営農部営農企画課 ☎ 0126-57-2311
E-mail:takahashitomochika@shinshinotsu.ja-hokkaido.gr.jp
※JA金融窓口とホクレンショップに応募箱があります。

- 発行/新篠津村農業協同組合 ■編集/営農部営農企画課
 - 住所/〒068-1193 石狩郡新篠津村第47線北13番地
 - 電話/0126(57)2311(代表)
 - ホームページ/http://www.ja-shinshinotsu.or.jp/
 - 印刷/弘文社印刷(株) 岩見沢市5条東11丁目
- この『あぜみち』は環境にやさしい道産間伐材配合紙を使用しています。

みんなの伝言板

日頃より、みんなの伝言版に投稿頂きありがとうございます。やまぐちこのみちゃんの質問の回答ですが、天候にも恵まれ9月15日頃から新篠津村の稲刈りが始まります。今年も美味しい新しのつ米が収穫され、1日でも早く食卓にお届けできるよう心がけております。是非ご賞味ください。

JA新しのつ 楽天市場 QRコード

